



‘Chemin des Chapelles’ Ayent

Le « Chemin des chapelles » a été inauguré en 2017, à l’occasion des festivités célébrant les 150 ans de la consécration de l’église de St-Romain. Ce chemin permet de découvrir à pied certains villages de la commune d’Ayent, sept chapelles (Fortunau, Luc, La Place, Argnou, Blignou, Botyre et Saxonne) ainsi que l’église paroissiale.

Parcours

Le chemin forme une boucle de 7,1 kilomètres. Aux intersections, soit des panneaux ou des autocollants « Chemin des chapelles » indiquent les directions à prendre.

Durée

Prévoir environ deux heures de marche, auxquelles il faut rajouter le temps de visite de chaque chapelle.

Équipement

Il n’est pas nécessaire d’être équipé de chaussures de montagnes. Par contre, de bonnes chaussures sont conseillées.

Culturel et ludique

Pour joindre le ludique et le culturel, deux quiz ont été élaborés : l’un destiné aux adultes, et l’autre aux enfants et aux jeunes. Ceux-ci pourront accompagner votre marche et être remplis au fur et à mesure de vos visites dans les chapelles.

Au terme de votre chemin, les corrigés aux quiz vous permettront de corriger vos réponses.

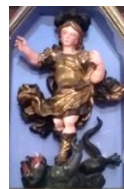
Les quiz et leurs corrigés sont téléchargeables à l’adresse : <https://secteursionne.ch/chemin-de-chapelles/>

Une plaquette intitulée « Saint-Romain. Une paroisse. Une église. Des chapelles », rédigée par l'historien Lionel Dorthe, nous permet de découvrir la riche histoire de la paroisse d'Ayent, celle de son église actuelle, mais également de ses nombreuses chapelles.

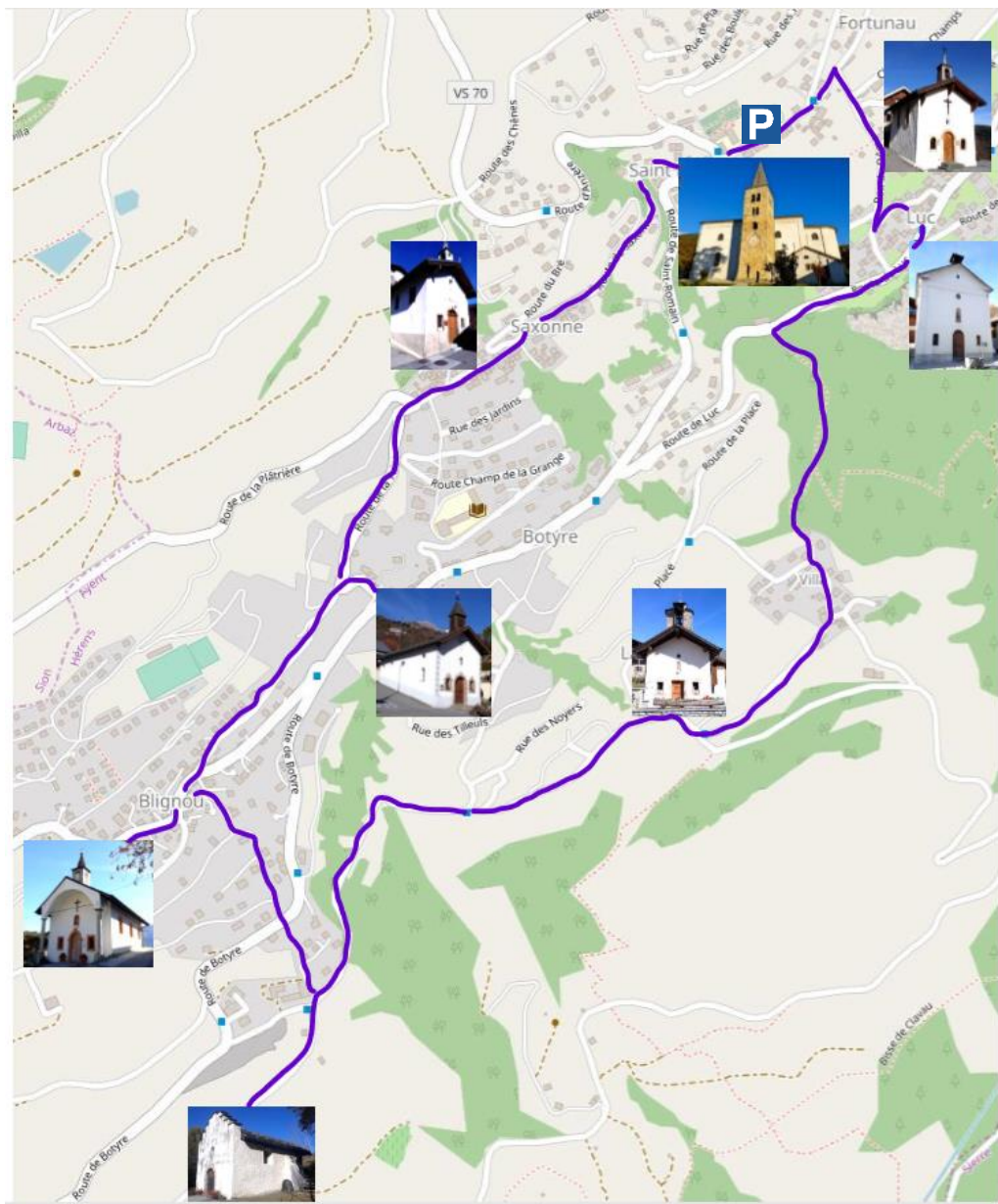
La plaquette se trouve en vente au fond de l'église de St-Romain, aux prix de 25 francs suisse, à déposer dans le tronc des bougies.

NB : Pour accéder à l'intérieur de l'église de St-Romain, il faut utiliser la porte **côté clocher** qui est toujours ouverte en journée (alors que les autres portes restent fermées)

Nous vous souhaitons de belles découvertes !



L'église de St-Romain a été classée bâtiment historique en 1981



Le parcours peut être entrepris dans le sens de votre choix et au départ de chaque chapelle.

Des étapes pour donner sens à la visite d'une chapelle

1. Se laisser interpeller

Les chapelles se différencient des différents édifices que nous pouvons visiter. Je peux tout d'abord regarder ses œuvres d'art (ses statues, ses vitraux, ses peintures). Est-ce que je sais reconnaître les personnages représentés ? Est-ce que je comprends les symboles ?

2. Sentez-vous comme un invité

Les chapelles ont été bâties par les générations précédentes pour être des maisons de Dieu. Leur atmosphère, leur silence ou leur pénombre sont là pour aider à redécouvrir cette présence. En visitant une chapelle, je me peux me laisser habiter par le lieu et me sentir comme un invité.

3 Reposez-vous

Bien souvent, les journées sont longues et éreintantes. Rien de mieux que de se reposer dans le calme et la fraîcheur d'une église. On peut s'asseoir dans un coin, fermer les yeux et faire la paix en soi. Le silence ou la musique sacrée nous y aident. Dans le calme, on peut également accueillir la paix et la tendresse de Dieu.

4. Allumez une flamme

A l'église de St-Romain, des lumignons se consomment lentement. Même si le geste paraît naïf, déposer un lumignon peut clore une visite de la plus belle des manières. En déposant le lumignon, les croyants peuvent déposer près du Seigneur tout ce qui habite leur cœur.

En plein milieu de cette journée, assaillie de travail, d'efforts, de soucis, de brouhaha, me voici, Seigneur, seule dans cette chapelle, le temps d'une brève rencontre.

A peine franchi la porte, je me laisse gagner par le silence.

A son écoute, mon pas se ralentit, m'entraîne à accueillir ce qui s'offre à moi.

Dehors, Seigneur, tu sembles parfois si lointain,

Dieu si proche chaque fois que je t'invoque.

Tu reçois l'inaudible murmure de mon cœur qui, dans le silence, s'ouvre à ta joie.

*Donne-moi d'accueillir ta paix, d'en vivre tout au long de ce jour
et de la partager avec d'autres. (Maja Siemek)*